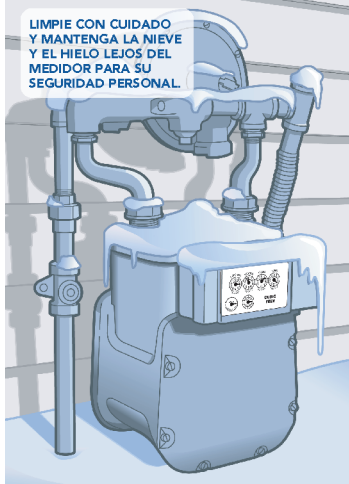


MANTENGA LA NIEVE Y EL HIELO LEJOS DE LOS MEDIDORES PARA SU SEGURIDAD

LIMPIE CON CUIDADO
Y MANTENGA LA NIEVE
Y EL HIELO LEJOS DEL
MEDIDOR PARA SU
SEGURIDAD PERSONAL.



Para la seguridad personal de los clientes, se recomienda inspeccionar periódicamente los medidores de gas natural residenciales y retirar el hielo y la nieve acumulados. Mantener los medidores libres de acumulaciones ayudará a prevenir daños que podrían generar una situación peligrosa para su hogar.

¿Por qué es importante mantener su medidor libre de acumulación de nieve y hielo?

- ▶ La nieve y el hielo ejercen presión sobre las tuberías del regulador y del medidor, y podrían provocar fugas de gas en su hogar y crear una condición insegura.
- ▶ La capa de nieve puede generar una presión de gas anormal, lo que afecta el funcionamiento del aparato e interrumpe el servicio.
- ▶ En caso de emergencia, los equipos de respuesta necesitan acceso libre a su medidor.

Los medidores están diseñados para soportar condiciones climáticas extremas, pero recuerde

protegerlos de la acumulación de hielo y nieve durante los duros meses de invierno.

- ▶ Al retirar grandes acumulaciones de nieve o hielo, no golpee los medidores con quitanieves, cuchillas o palas.
- ▶ No patee el medidor para romper o limpiar el hielo.
- ▶ Utilice una escoba, un cepillo para nieve o las manos para retirar suavemente la nieve y el hielo que pueda quitar. En caso de acumulación de hielo extremadamente intensa, comuníquese con Great Plains al 877-267-4764.
- ▶ Quite los carámbanos y la nieve de los aleros y canaletas para evitar que se dañe el medidor al caer. Además, el agua que gotea puede salpicar y congelarse en el medidor o en las tuberías de ventilación.
- ▶ Las pautas de ubicación del medidor, incluidas las normas para áreas con fuertes nevadas, están disponibles en la sección Seguridad y educación de nuestro sitio web.

LLAME AL 811 DOS DÍAS HÁBILES ANTES DE EXCAVAR.

El mayor riesgo para las tuberías subterráneas de gas natural es el daño que se produce durante los proyectos de excavación. Llamar al 811 para que marquen las líneas de servicios públicos de su propiedad y excavar con cuidado a mano alrededor de las líneas marcadas le ayudará a evitar daños costosos, situaciones peligrosas e interrupciones del servicio.



Entérese de lo que hay enterrado.
Llame al 811 antes de excavar.

LA LECTURA Y LA SEGURIDAD DEL MEDIDOR REQUIEREN UN ACCESO LIBRE EN TODO MOMENTO

El hielo y la nieve pueden bloquear la lectura electrónica de su medidor. Nuestro deseo es facturar con precisión su consumo de gas natural.

- ▶ Mantenga despejada en todo momento la zona que se encuentra frente y alrededor de su medidor de gas. Si guarda un bote o un remolque frente a su medidor, trate de no bloquearlo por completo.
- ▶ Comuníquese con Great Plains Natural Gas para analizar la construcción de terrazas, cajas o paisajismo planificado alrededor de su medidor para evitar crear una situación peligrosa.

Llame a Great Plains Natural Gas de inmediato si cree que se han producido daños alrededor de su medidor, no tiene calefacción o huele gas.

Todas las emergencias • Respuesta las 24 horas **877-267-4764**



www.gpng.com/safety-education



A Division of Montana-Dakota Utilities Co.

In the Community to Serve™